

Муниципальное бюджетное общеобразовательное учреждение  
«Ключевская средняя общеобразовательная школа №2»  
Ключевского района Алтайского края

ПРИКАЗ

23.04.2021

с.Ключи

№ 28

Об утверждении зонирования помещений  
Центров образования естественно-научной  
и технологической направленностей «Точка роста»  
на базе МБОУ «Ключевская СОШ №2»  
Ключевского района Алтайского края,

Во исполнение распоряжения Министерства просвещения Российской Федерации «Об утверждении методических рекомендаций по созданию и функционированию в общеобразовательных организациях, расположенных в сельской местности и малых городах, центров образования естественно - научной и технологической направленностей» от 12.01.2021 № Р-6, Распоряжения Правительства Алтайского края № 431-р от 30.12.2020 «Об утверждении комплекса мер (дорожной карты) по созданию и функционированию в общеобразовательных организациях, расположенных в сельской местности и малых городах, центров образования естественно - научной и технологической направленностей «Точка роста» на 2021 - 2023 годы»; Приказа № 1744 от 30.12.2020 «О создании и функционировании в общеобразовательных организациях, расположенных в сельской местности и малых городах Алтайского края, центров образования естественно - научной и технологической направленностей «Точка роста»; Приказа № 615 от 23.04.2021 «Об утверждении зонирования помещений Центров образования естественно - научной и технологической направленностей «Точка роста»;

приказываю:

1. Утвердить зонирование помещений Центров образования естественно - научной и технологической направленностей «Точка роста» на базе МБОУ «Ключевская СОШ №2» Ключевского района Алтайского края.( Приложение 1)
2. Контроль исполнения настоящего приказа оставляю за собой.

Директор школы:

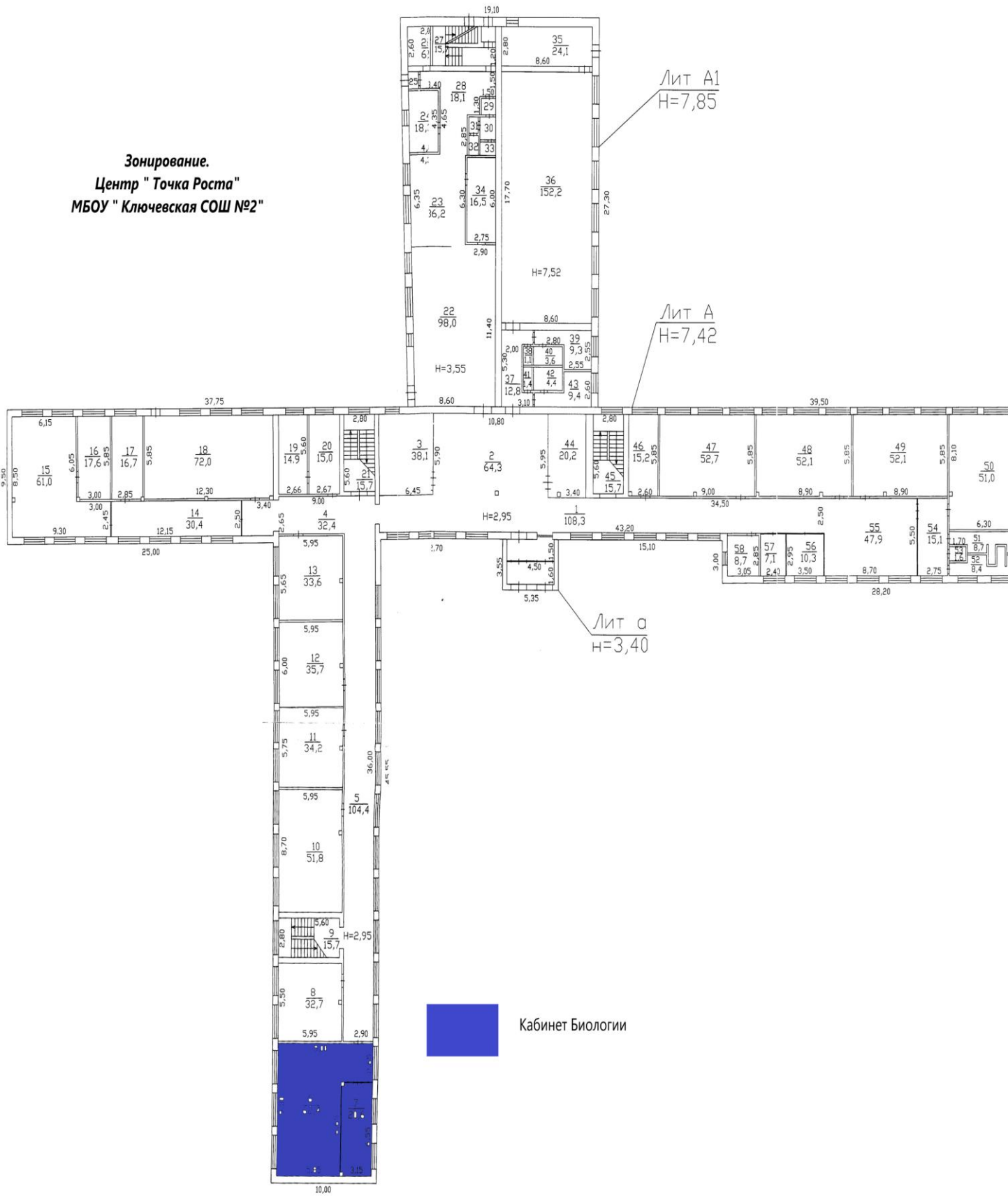


В.М.Батрак

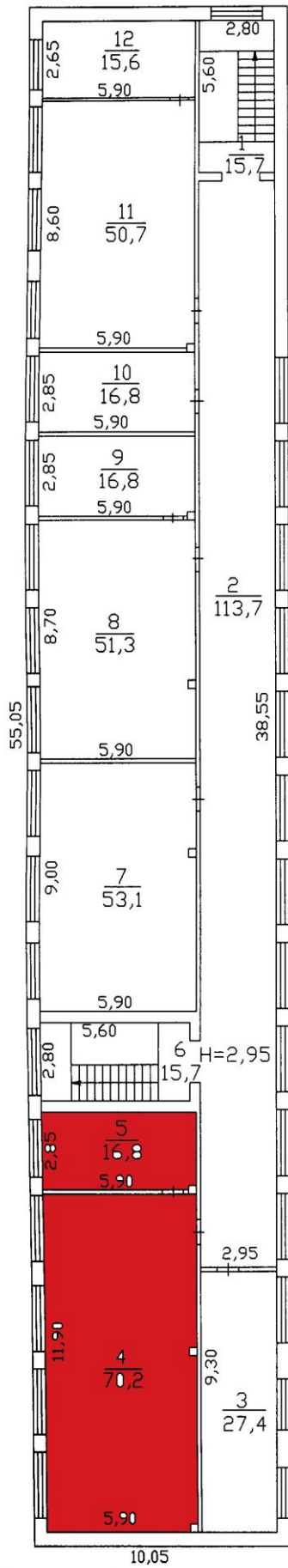


# 1 ЭТАЖ

**Зонирование.**  
**Центр "Точка Роста"**  
**МБОУ "Ключевская СОШ №2"**



Кабинет Биологии



**Зонирование.**  
**Центр "Точка Роста"**  
**МБОУ "Ключевская СОШ №2"**  
**План 3 этажа**

3 ЭТАЖ



**Кабинет химии**